

Mobilität im Brennglas: Aushandlungen um das Reallabor “Neue Nähen” im Leipziger Osten

Melis Günay

**URBAN
FUTURE-
MAKING**

Funded by

DFG Deutsche
Forschungsgemeinschaft
German Research Foundation

hcu HafenCity
Universität
Hamburg

TUHH
Hamburg
University of
Technology

UH
Universität Hamburg
DER FORSCHUNG | DER LEHRE | DER BILDUNG

„Neue Nähen – SUPERBLOCKS Leipzig“



Links: Karte der Fallstudien aus der Vorstudie des Promotionsprojekts „Mobility in the making“. Quelle: Melis Günay.

Rechts: Vogelperspektive auf den Verkehrsversuch „Neue Nähen“ in Leipzig. Quelle: Wolfgang Sens, LVZ: <https://www.lvz.de/lokales/leipzig/superblock-in-leipzig-wie-gut-das-verkehrsprojekt-aus-barcelona-hier-funktioniert-QHIROYZBJBB4JDYX4LTNXH4SUU.html>

Reallabor

mit Vertreter:innen aus
Zivilgesellschaft, Wissenschaft,
Politik und Verwaltung, u.a.:

- **Nachbarschaftsinitiative:**
SUPERBLOCKS Leipzig e.V.
- **Wissenschaftliche
Begleitung:** Helmholzzentrum
für Umweltforschung

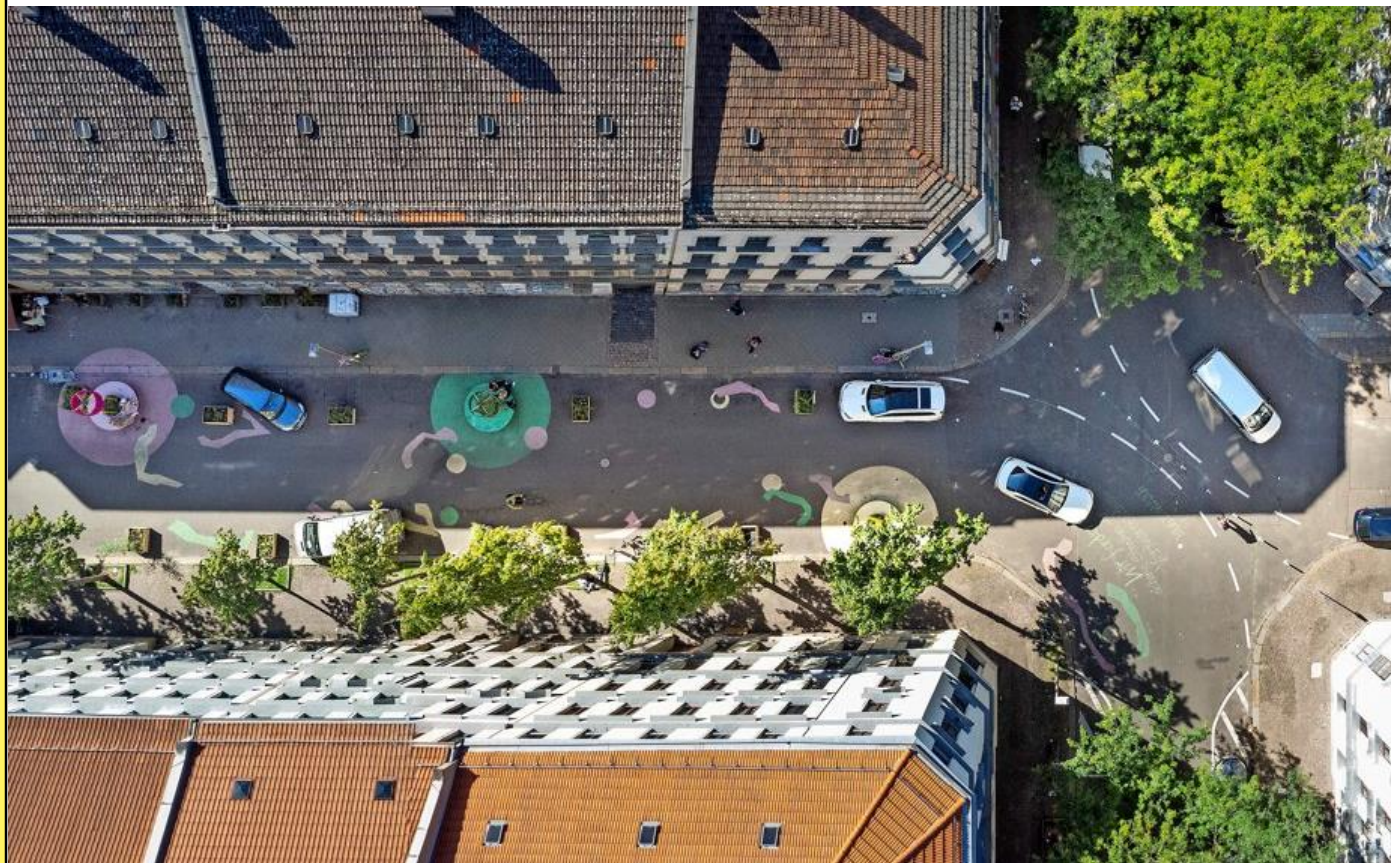
Ort: Neustadt-Neuschönefeld /
Volkmarsdorf, Hildegardstr.
(nördlich der Eisenbahnstraße)

Projektförderung:
Projektauftrag „Post-Corona-
Stadt“ (2020), Nationale
Stadtentwicklungspolitik,
BMWSB

Beginn Versuch: 05/2023 (als
Teil der Velo-city Konferenz)

Verstetigung Versuch: offen

„Neue Nähen – SUPERBLOCKS Leipzig“



Sachbezogene
Aushandlungen

- **Rechtliche Grundlagen** (z.B. StVO)
- **Bauliche Veränderungen**
 - Größe des Versuchs
 - Maßnahmen (Wegfall/Umnutzung von Parkplätzen, Einrichtung von Lieferzonen, Begrünungen)
 - Lage des Projekts
- Damit verbundene **Ängste**
 - Lärm, Konsum von Alkohol/Drogen
 - Wegbleiben von Kundschaft
 - Anstieg des Verkehrs in umliegenden Straßen
 - Kulturelle und ökonomische Verdrängung

- **Verantwortlichkeiten und Rollen**
- **Transparenz und Kommunikation**
- **Beteiligung verschiedener Akteure**
- **Evaluationskriterien**

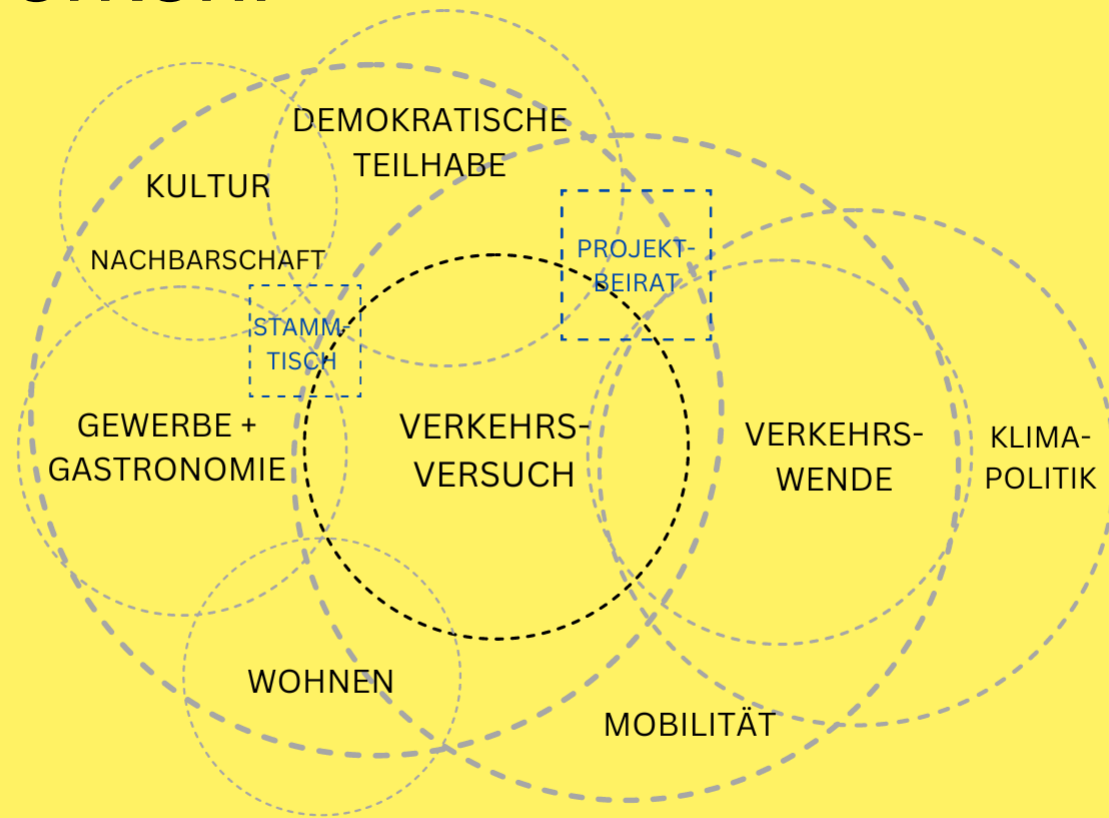
„Es ist ja ein Experimentierraum. Würd' ich sagen, funktioniert nicht. Die Leute wollen Klarheit haben. [...] Dann akzeptieren die das. So Halbseitenlösungen wirken noch mehr auf die Emotionalität.“

Aktivist:in, Leipzig

Mehr als „nur“ Verkehr

„Wir erleben aber seit vielen Jahren eine Polarisierung von außen. Und das, was jetzt grade passiert ist noch mal so eine Polarisierung von innen. [...] Also auch dieses ‚Wir wollen gar nicht mit euch‘.“

Aktivist:in, Leipzig



Melis Günay
melis.guenay@hcu-hamburg.de

Vielen Dank!

**URBAN
FUTURE-
MAKING**